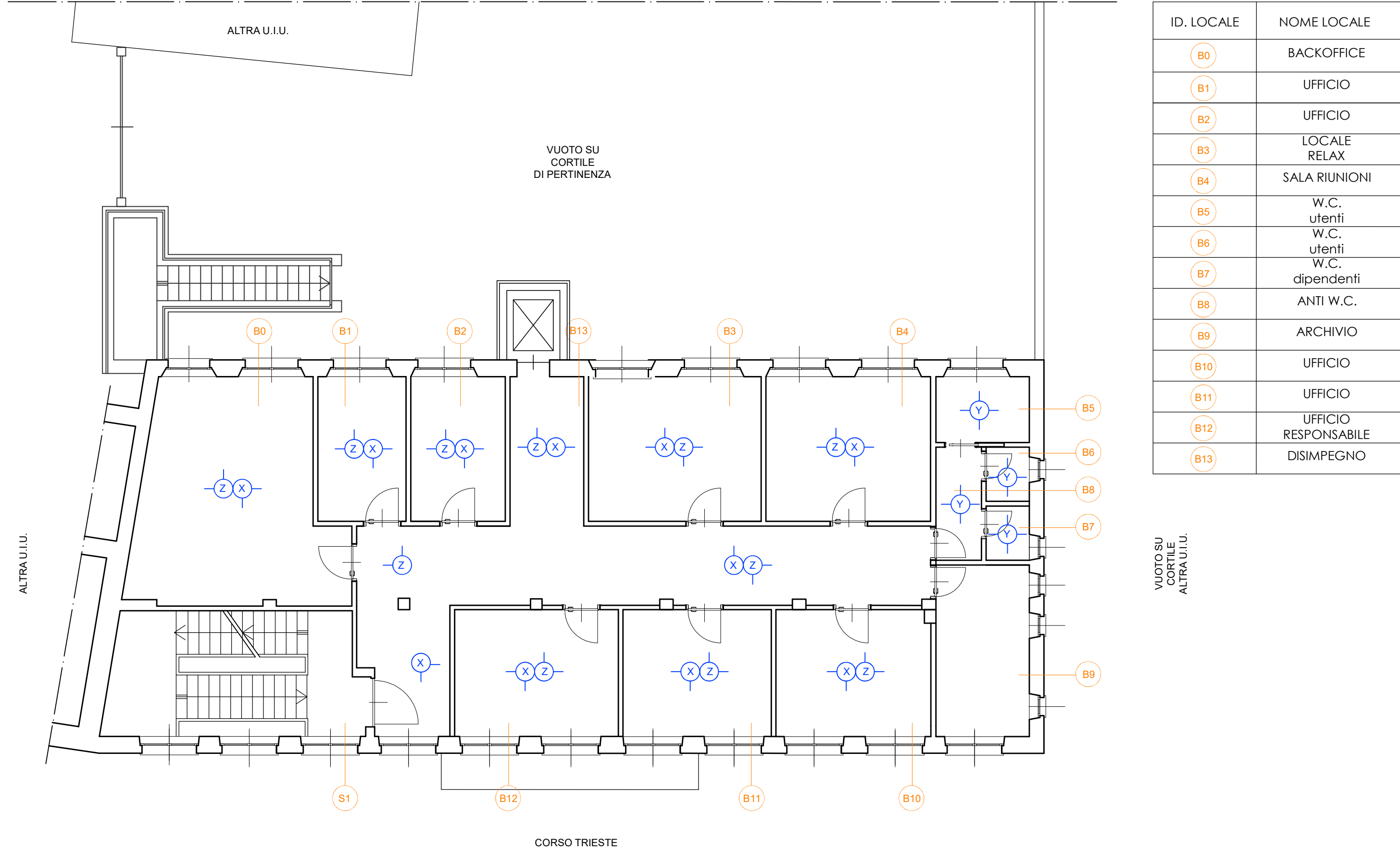
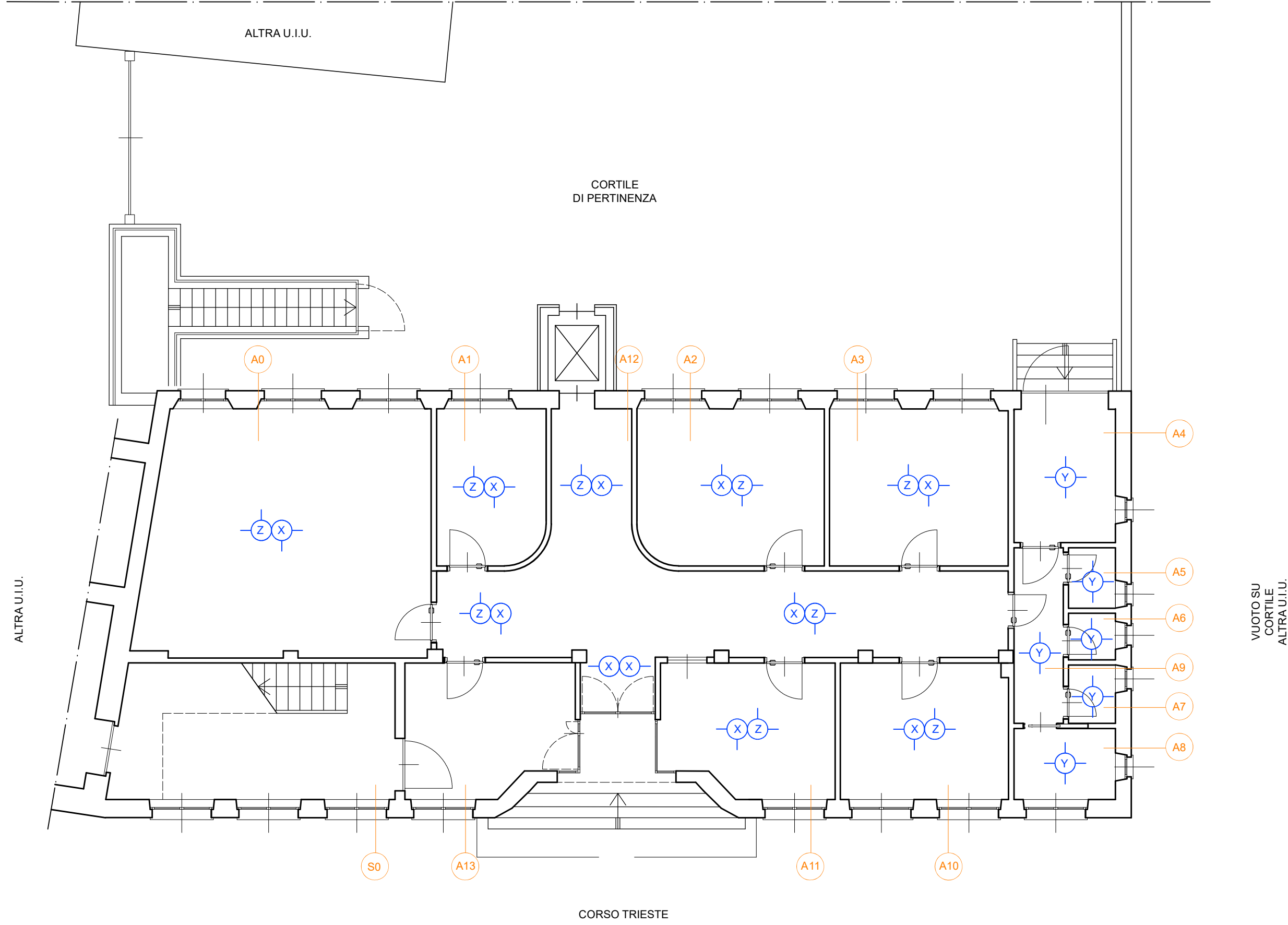
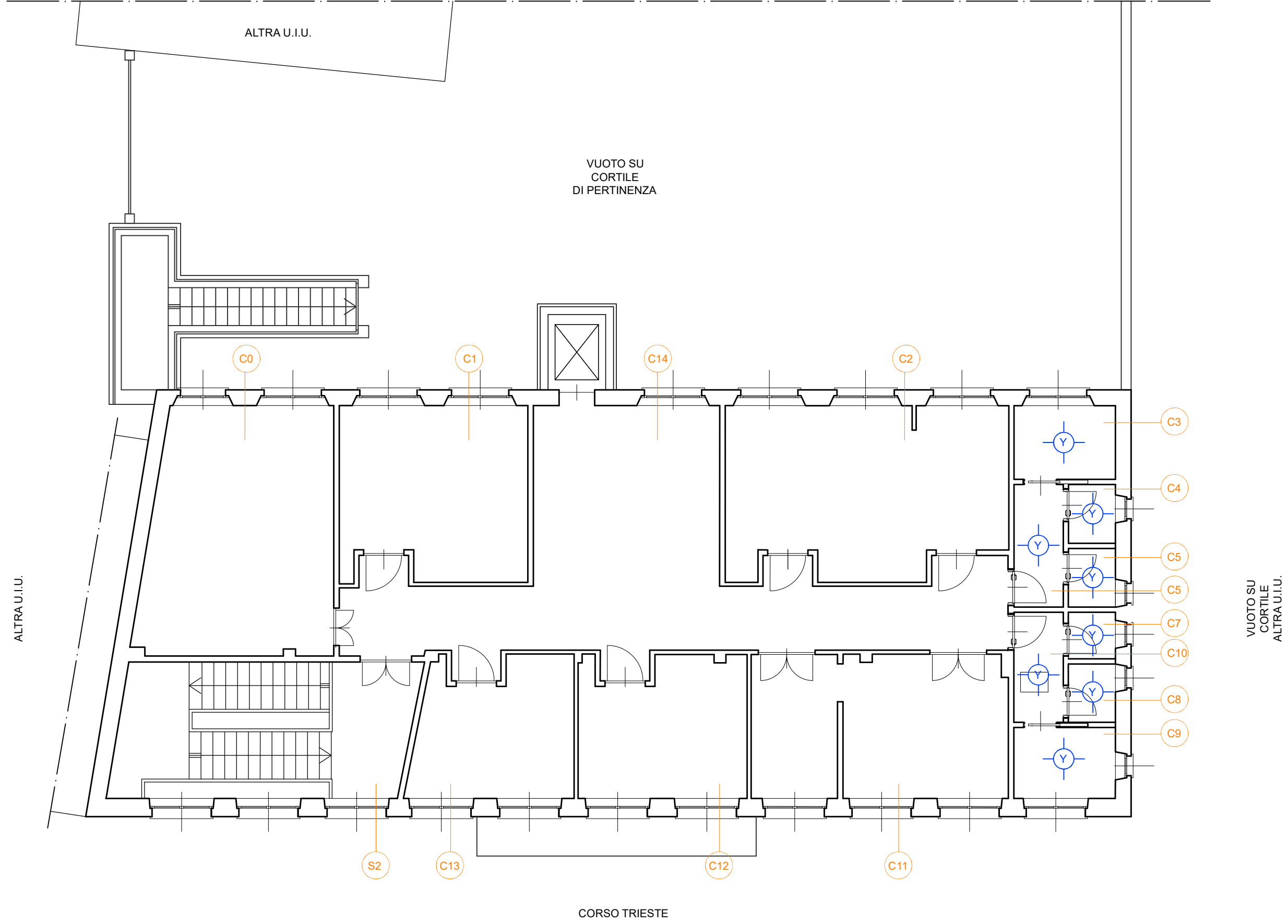


ID. LOCALE	NOME LOCALE
A0	LABORATORIO
A1	UFFICIO
A2	UFFICIO
A3	UFFICIO
A4	DEPOSITO
A5	W.C. dipendenti
A6	RIPOSTIGLIO
A7	W.C. utenti
A8	W.C. utenti
A9	ANTI W.C.
A10	UFFICIO
A11	ACCOGLIENZA
A11	DISIMPEGNO
A11	DISIMPEGNO COMUNE




ID. LOCALE	NOME LOCALE
C0	LOCALE 21
C1	LOCALE 22
C2	LOCALE 23
C3	W.C. utenti
C4	W.C. utenti
C5	W.C. dipendenti
C6	ANTI W.C.
C7	RIPOSTIGLIO
C8	W.C. utenti
C9	W.C. dipendenti
C10	ANTI W.C.
C11	LOCALE 24
C12	LOCALE 25
C13	LOCALE 26
C14	DISIMPEGNO



CARATTERISTICHE MATERICHE	CARATTERISTICHE CROMATICHE
<div>Y</div> <div>Idropittura opaca lavabile per ambienti interni ad elevato utilizzo</div>	<div>Y</div> <div>Grigio Segnale RAL 9003</div>
<div>X</div> <div>Idropittura opaca lavabile per ambienti interni ad elevato utilizzo</div>	<div>X</div> <div>Blu Colomba RAL 5014</div>
<div>Z</div> <div>Idropittura opaca lavabile per ambienti interni ad elevato utilizzo</div>	<div>Z</div> <div>Avorio Chiaro RAL 1015</div>

SPECIFICHE CROMATICHE

Per la scelta delle tinte interne ci si attiene alle Linee Guida dell'Agenzia Piemonte Lavoro - Regione Piemonte.



COMUNE DI SUSA
Corso Trieste n. 17

Progetto:

PROGETTO DEFINITIVO/ESECUTIVO
ai sensi dell'art. 24 del D.Lgs. 50/2016
Rifunzionalizzazione e riqualificazione energetica dell'Ex Scuola
Elementare per realizzazione Centro per l'Impiego Regione Piemonte

Denominazione:

ELABORATI ARCHITETTONICI
PIANTE PIANO TERRA, PRIMO E SECONDO
ABACO TINTI PARETI INTERNE

Committente:

Comune di Susa
Codice Fiscale 84501110018
Via Palazzo di Città 39
10059 Susa (TO)

Progettisti:

Simona CURTETI architetto
Via Santa Chiara 52
10122 Torino

Agenda Piemonte Lavoro

Via Avogadro 30
10121 Torino (TO)

e-mail director@simona-curteti.com
P.I. 01898670060

24
sostitutiva